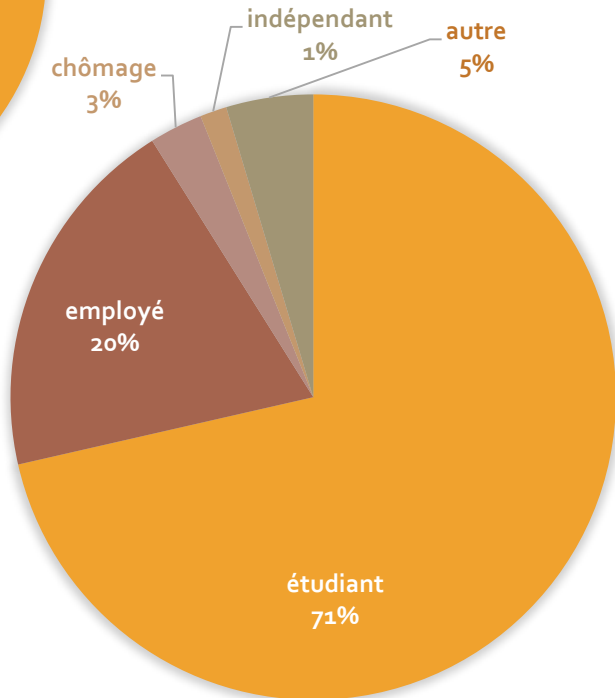
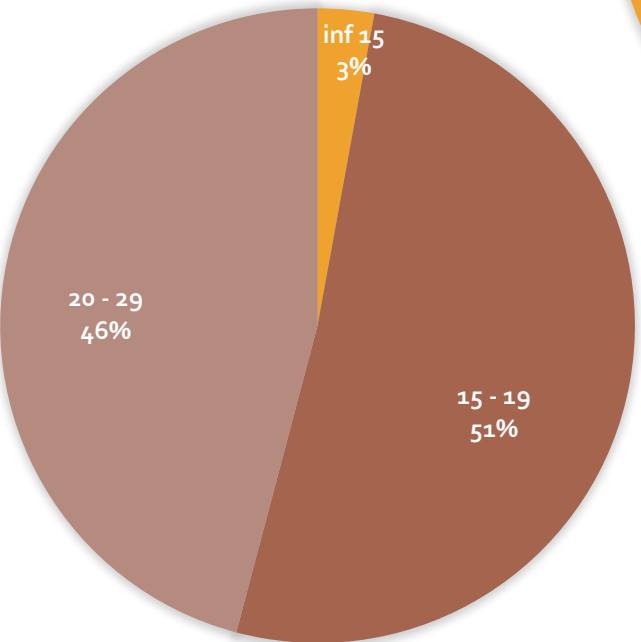
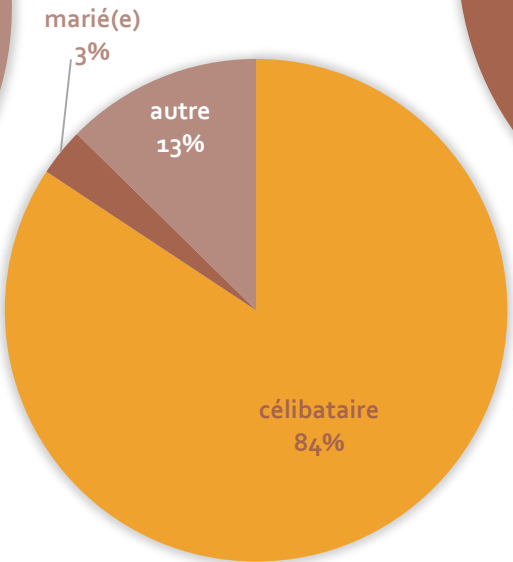
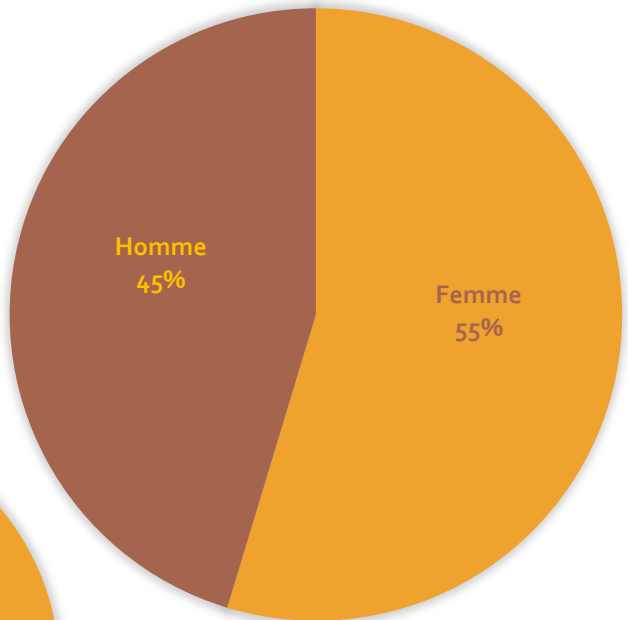
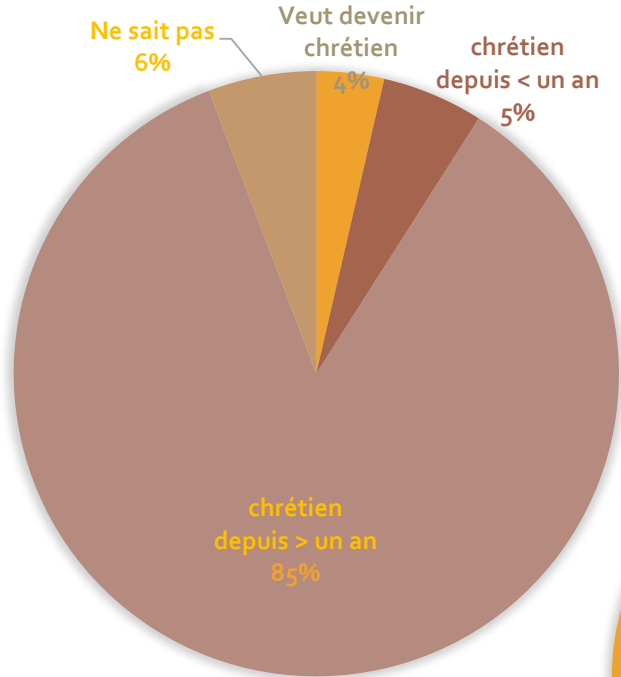


Résultats

Questionnaire Parcours WAKE UP 2017

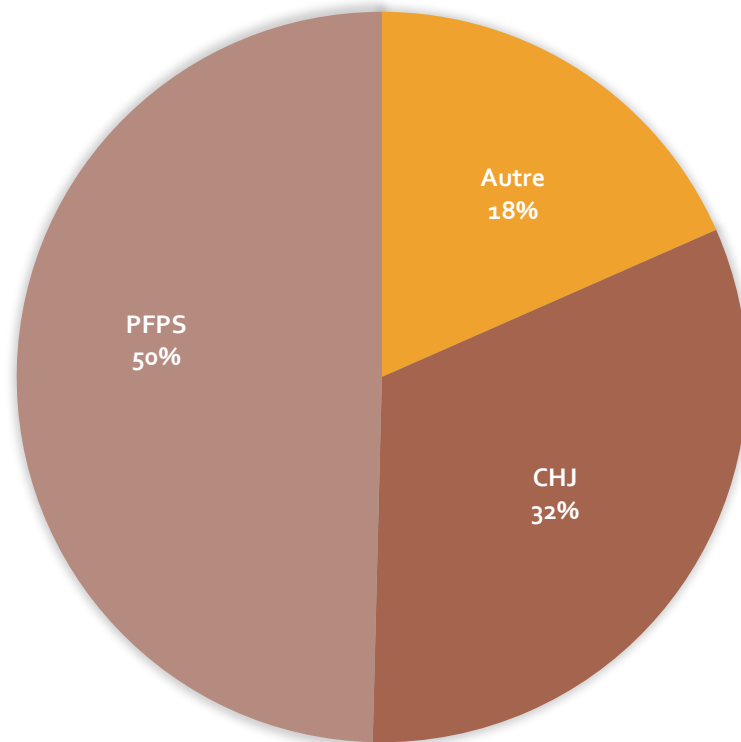
Globalités

293 questionnaires

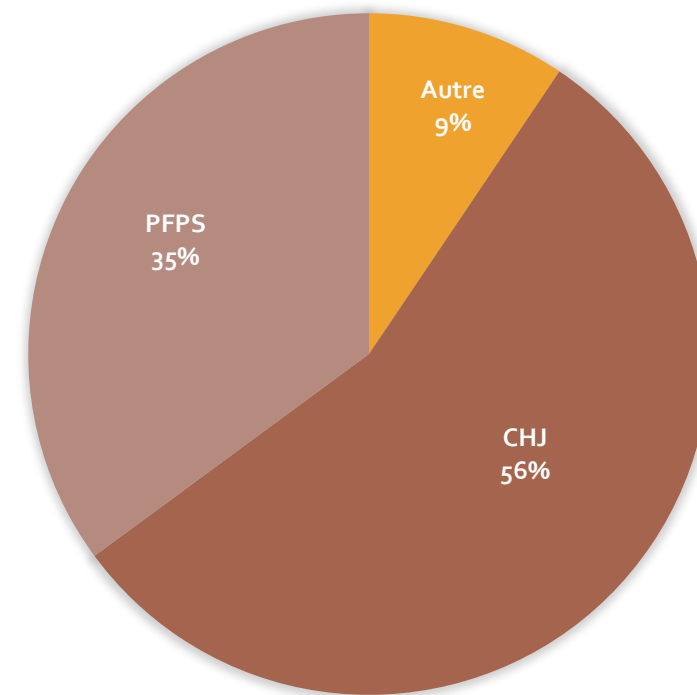


Ma relation avec Dieu

JE LIS LA BIBLE



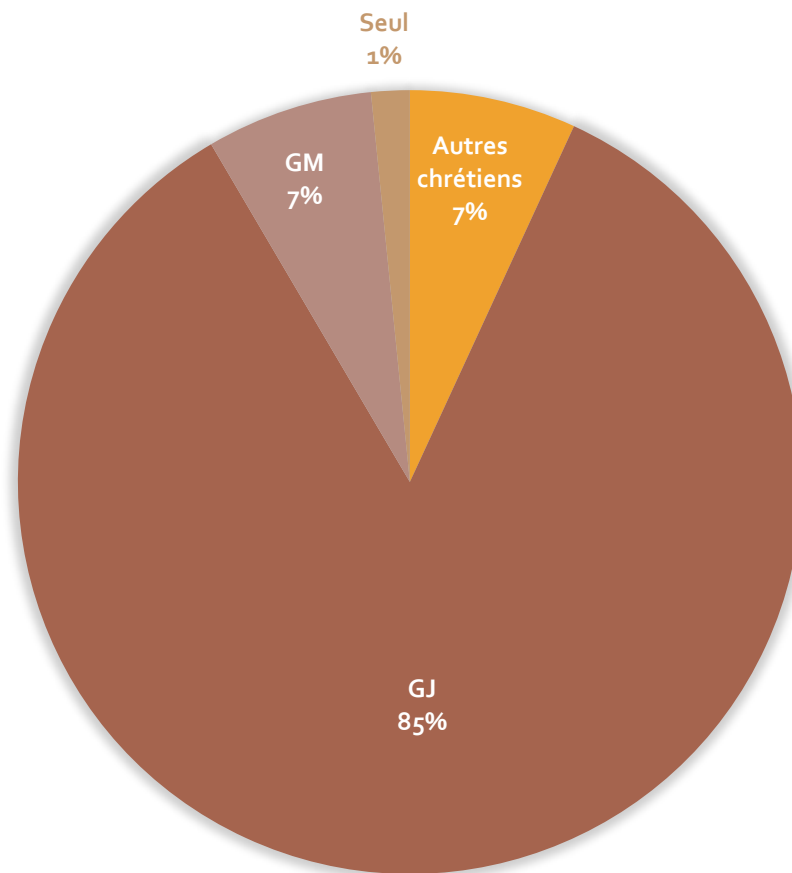
JE PRIE



PFPS : Plusieurs fois par semaine
CHJ : Chaque jour

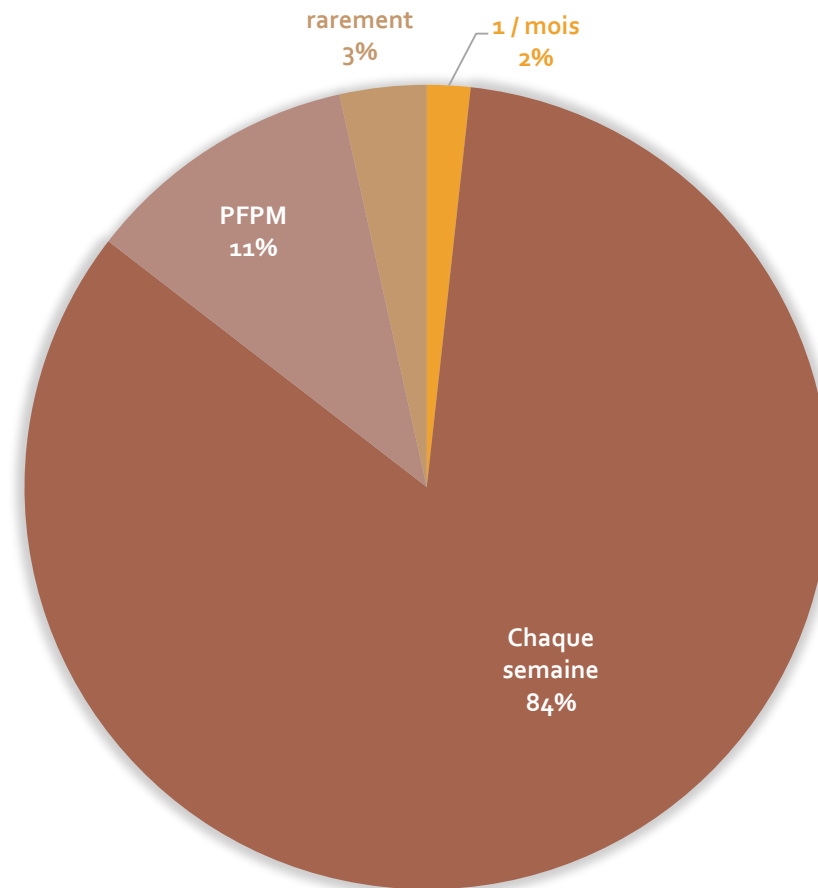
Moi et les autres chrétiens

JE VIS MA FOI...



GM : Groupe de maison
GJ : Groupe de jeunes

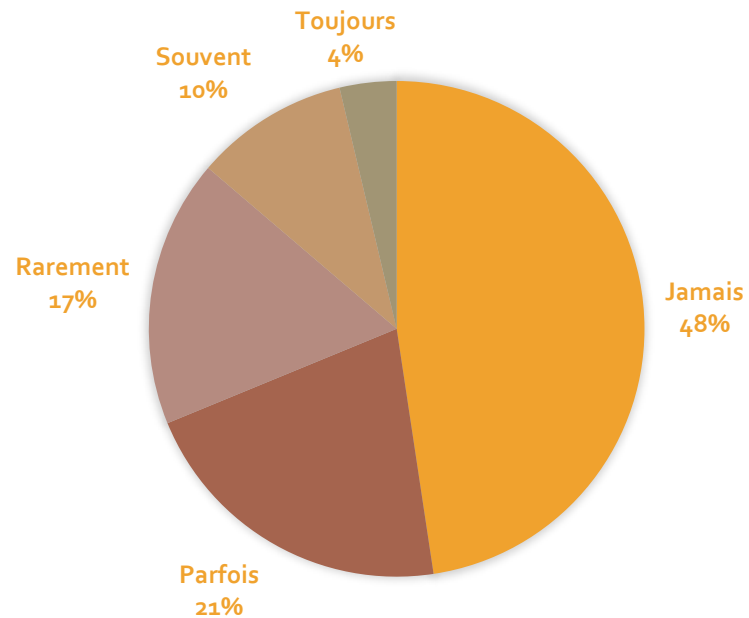
JE FRÉQUENTE LE CULTE



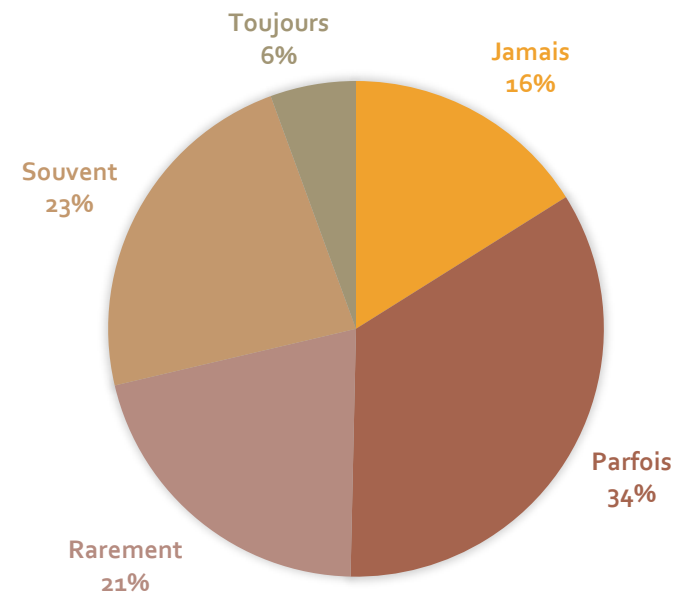
PFPM : Plusieurs fois par mois

Les 6 derniers
mois, j'ai songé
à

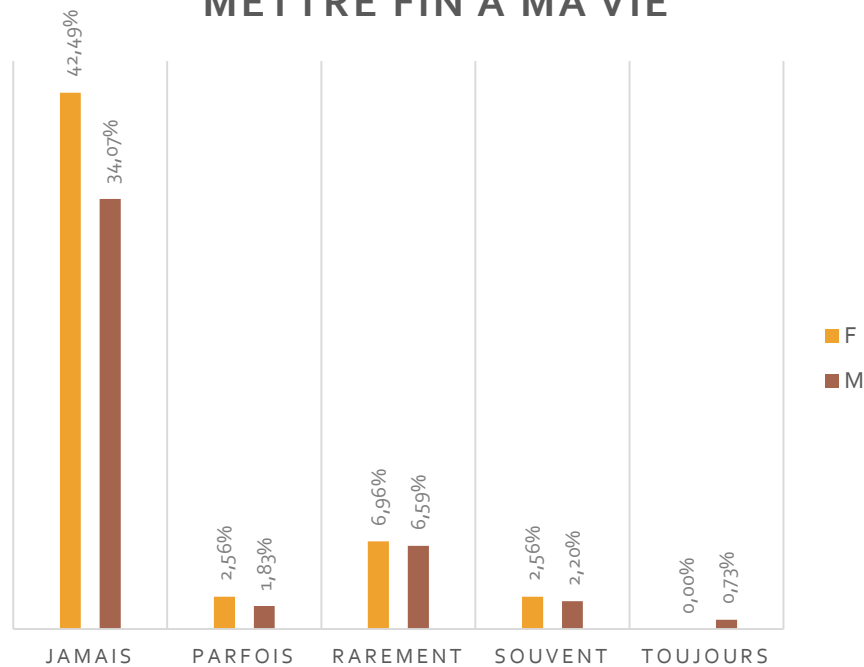
CHANGER D'ÉGLISE



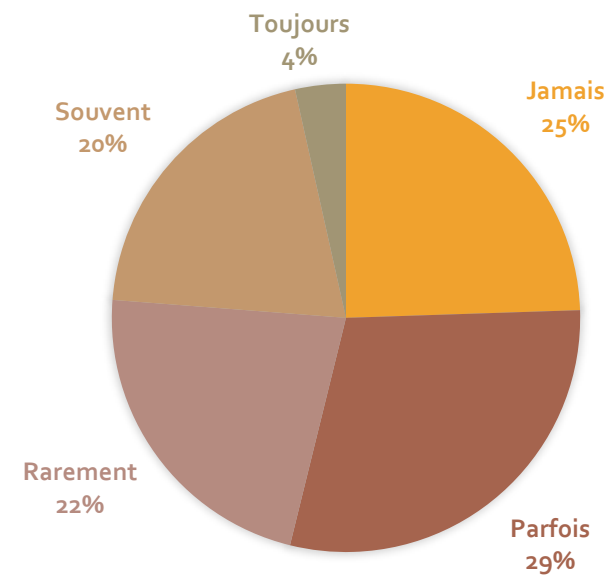
INVITER DES AMIS AU GDJ



METTRE FIN A MA VIE

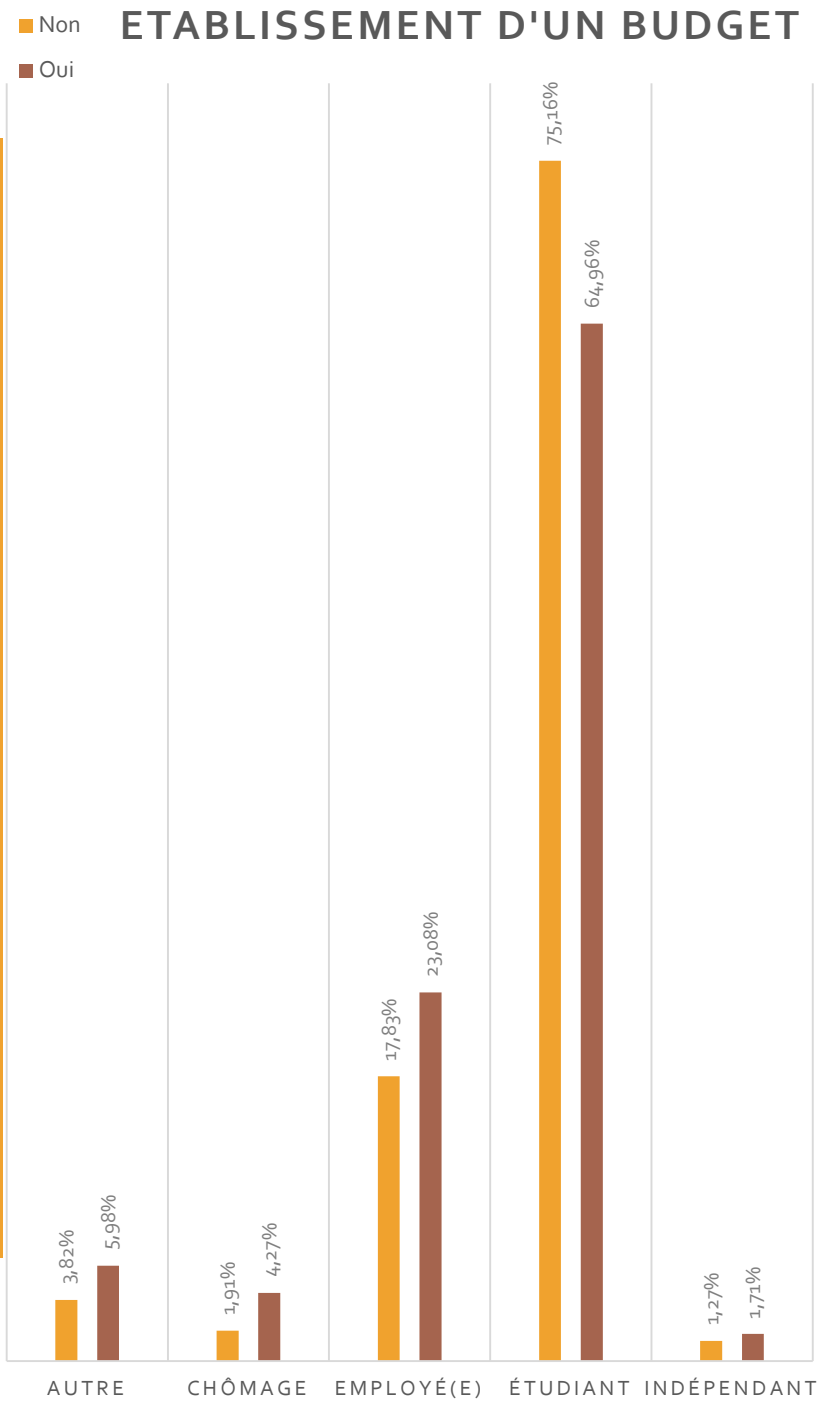


M'ENGAGER DANS LA MISSION, LE MINISTÈRE

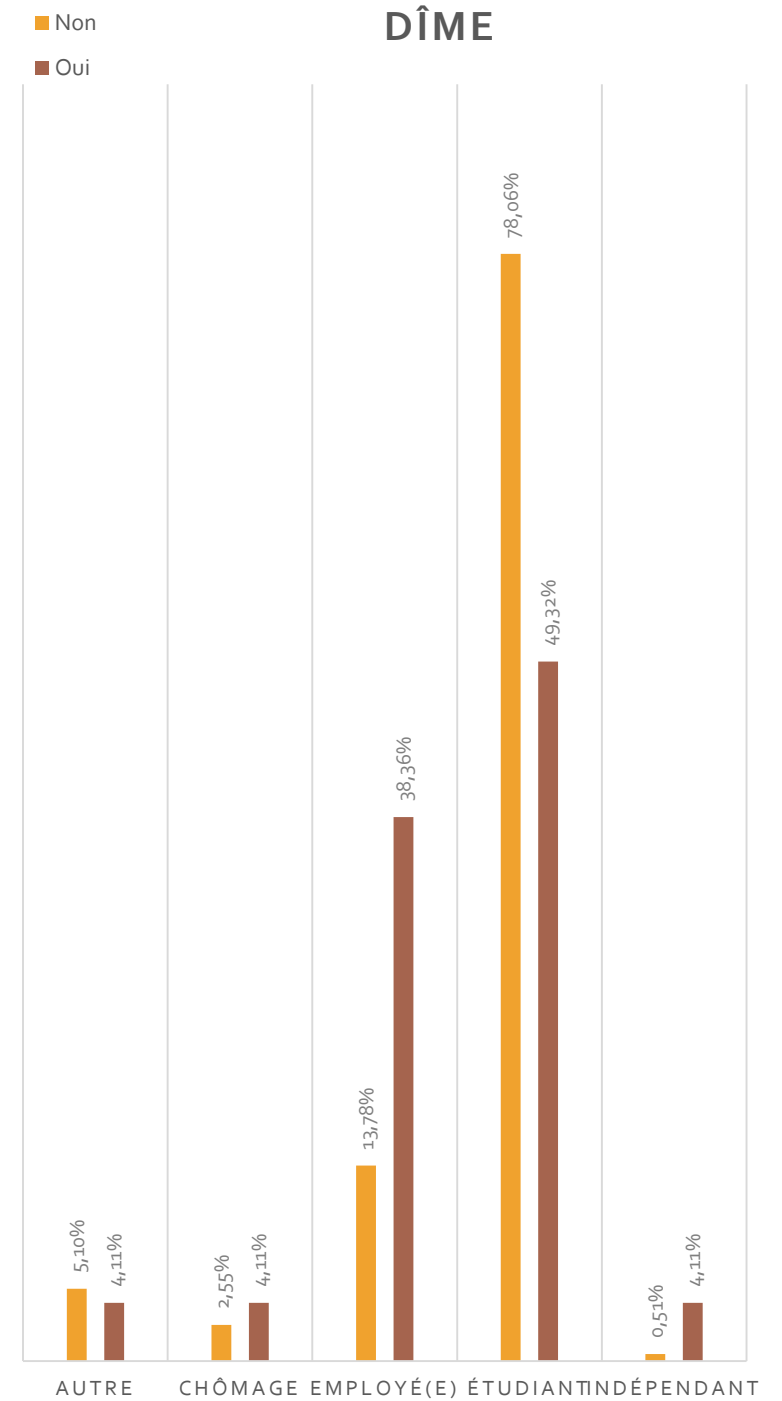


Ma gestion de l'argent

ETABLISSEMENT D'UN BUDGET

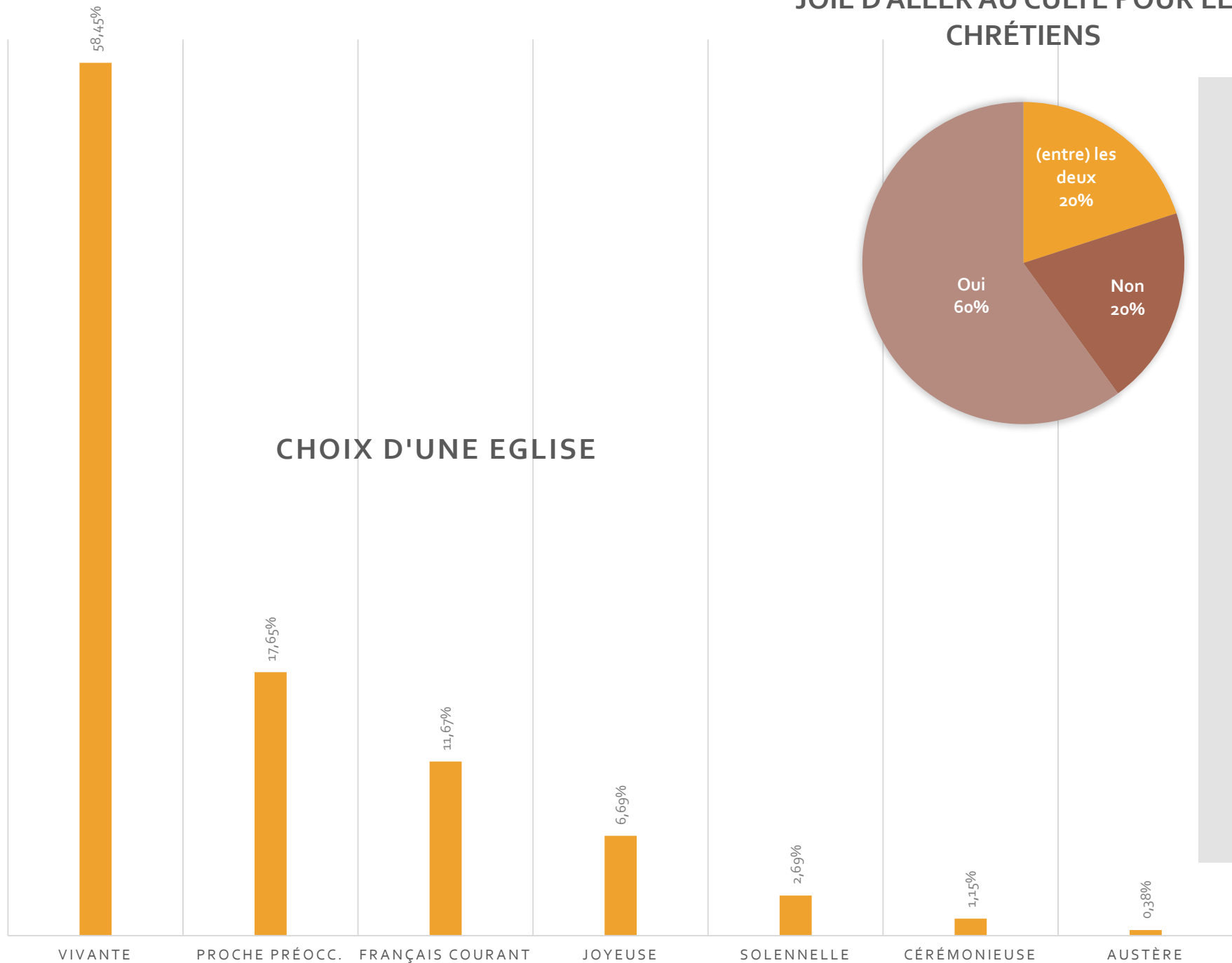


DÎME



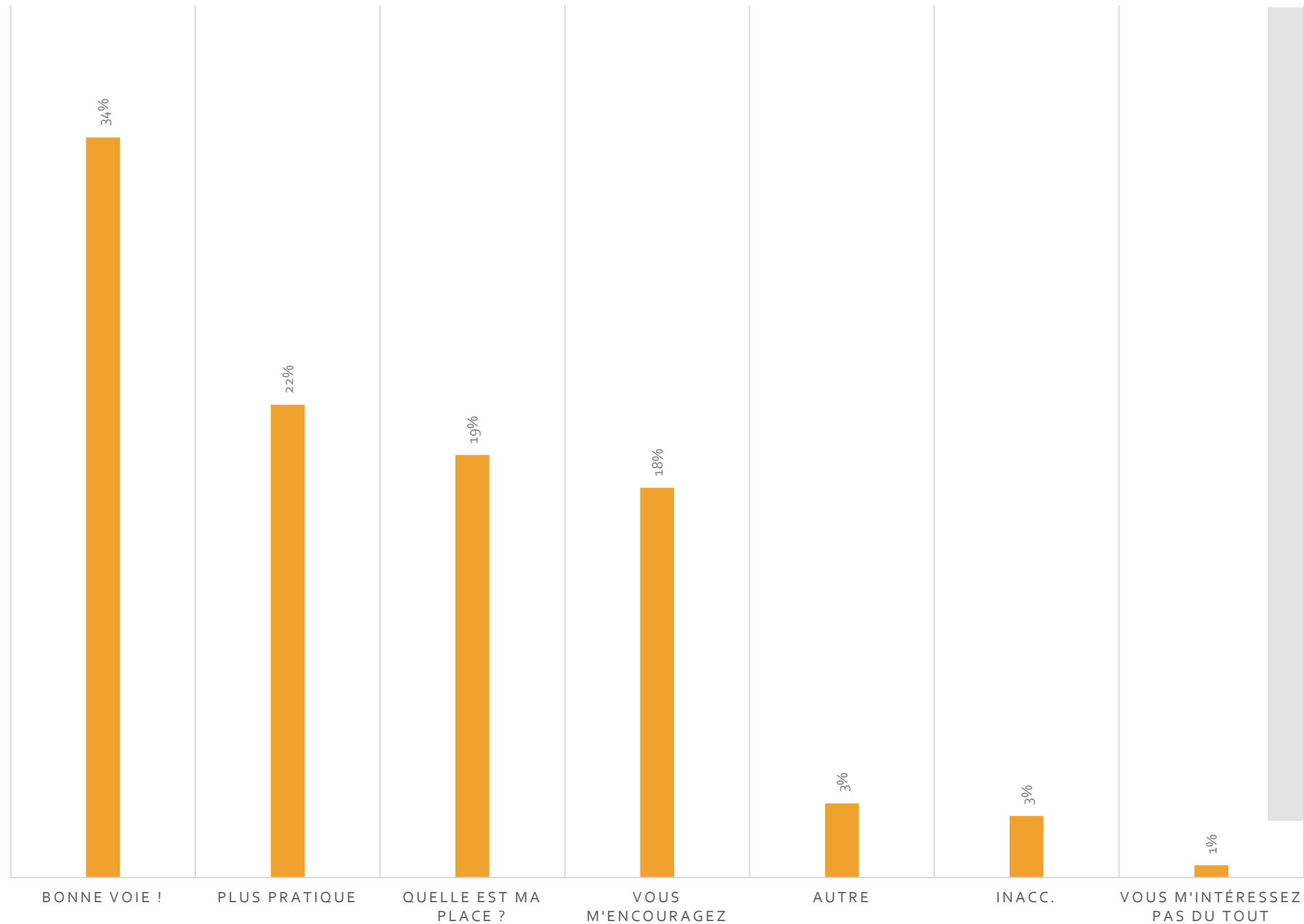
Relation avec l'Eglise

Proche preocc. : proche des préoccupations quotidiennes
Français courant : avec un enseignement biblique compréhensible



DANS UNE LETTRE AUX RESPONSABLES DE TON ÉGLISE, TU ÉCRIS

Relation avec l'Église

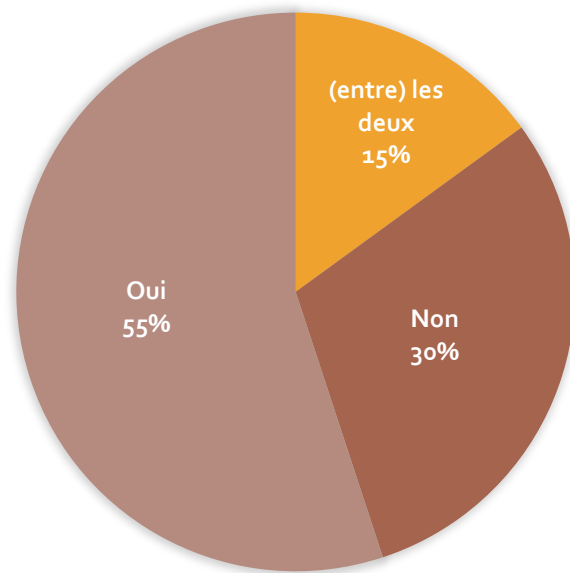


Plus pratique : vous devriez être plus pratique, moins théorique

Inacc : Vous êtes inaccessibles

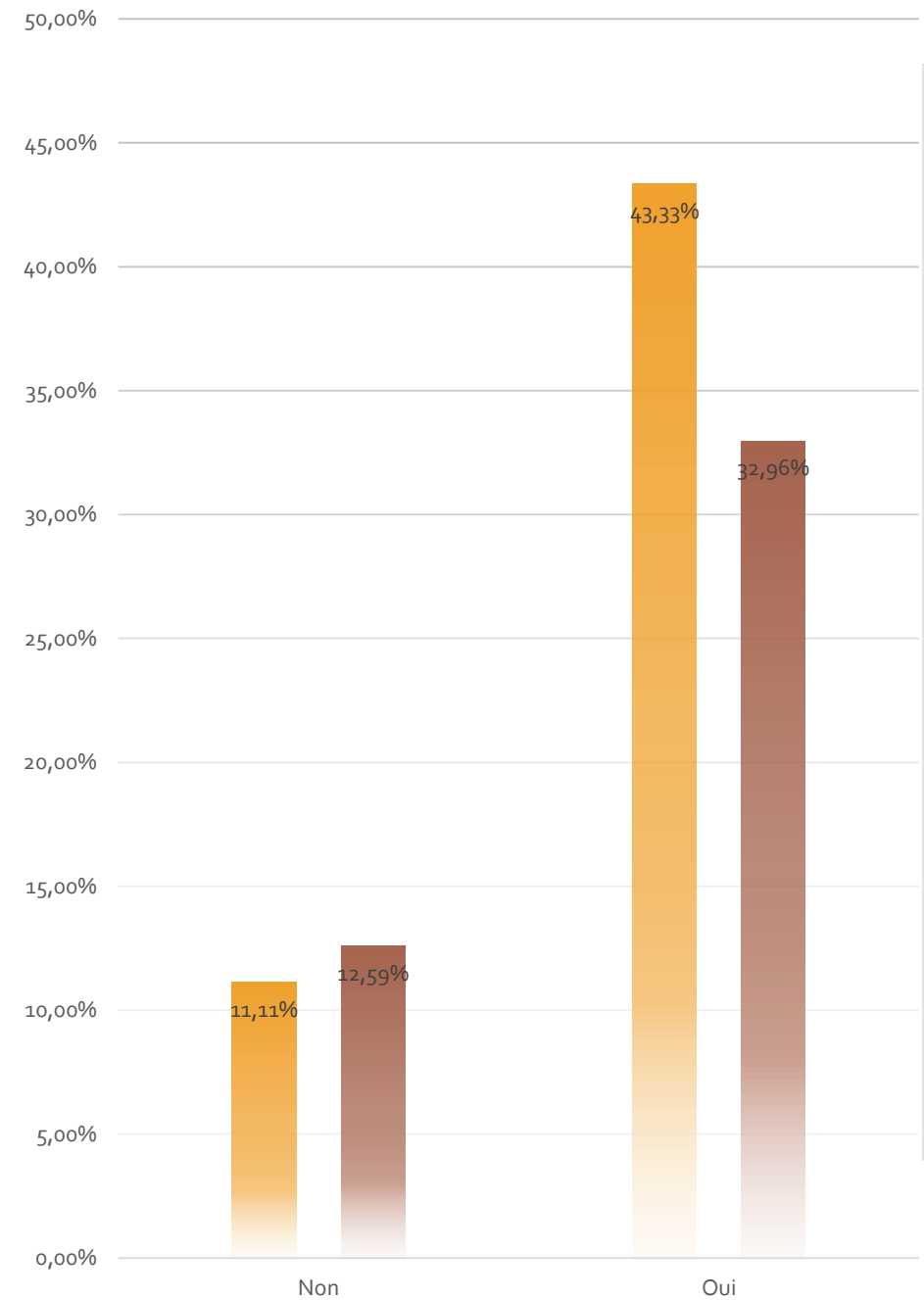
Relation avec l'Eglise

JE CONNAIS MES DONS



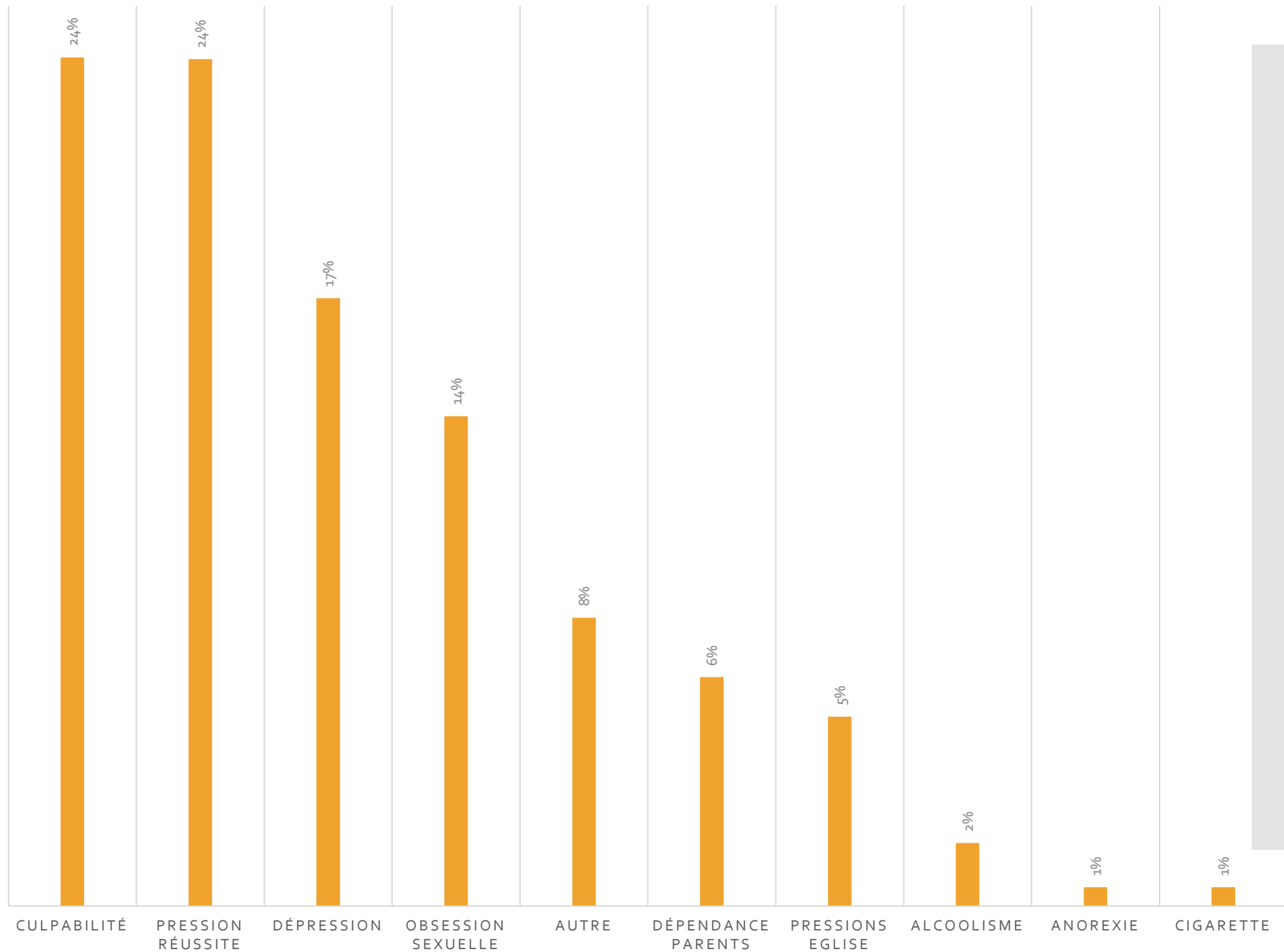
VIS À VIS DE MÊME SEXE

F M

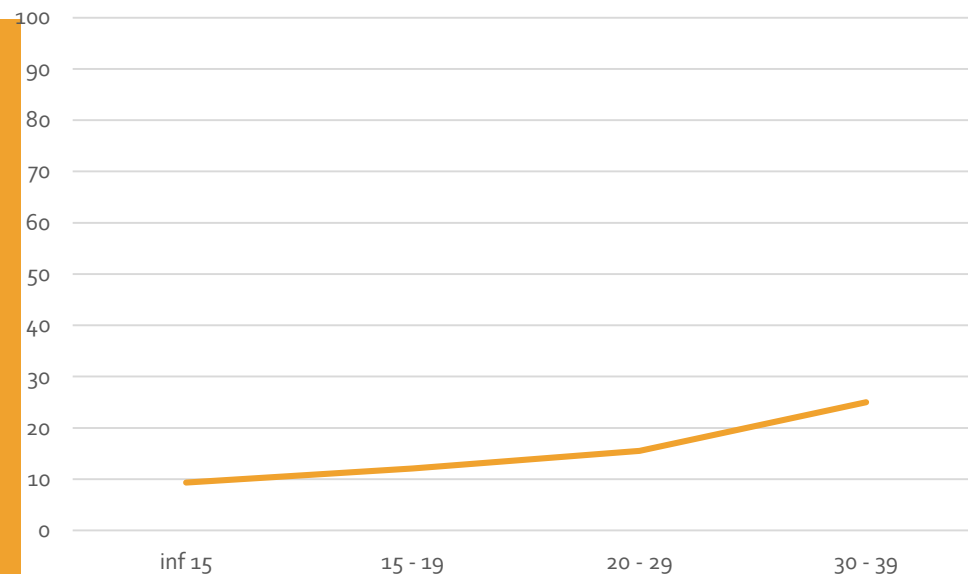


Mes dépendances

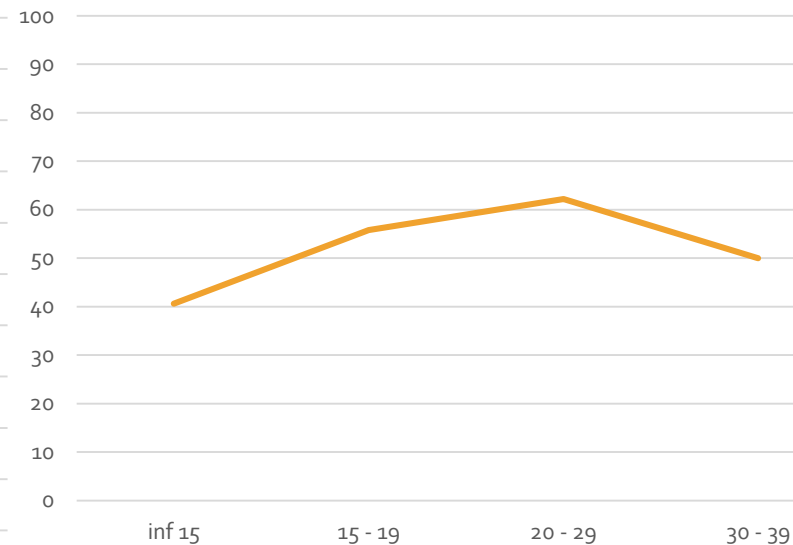
JE VOUDRAIS ÊTRE LIBÉRÉ ...



Ma valeur dépend de ce que les autres pensent et disent de moi...

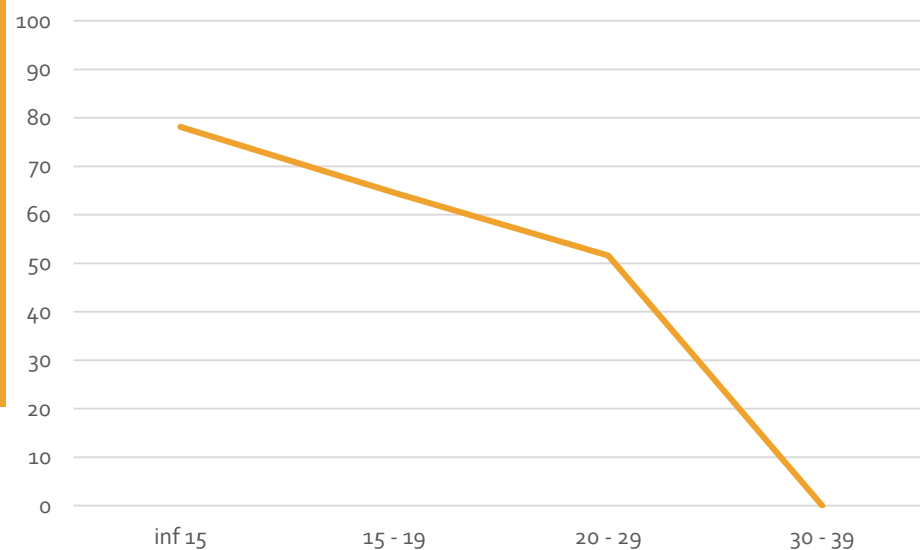


Un bon chrétien lit sa Bible quotidiennement

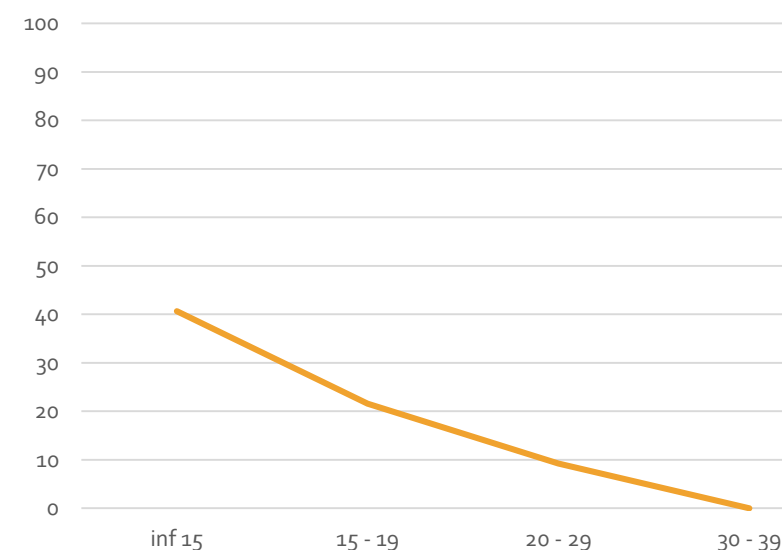


Pour ces graphiques, 0 = pas d'accord, et 100 = entièrement d'accord. Ils sont réalisés en fonction de l'âge.

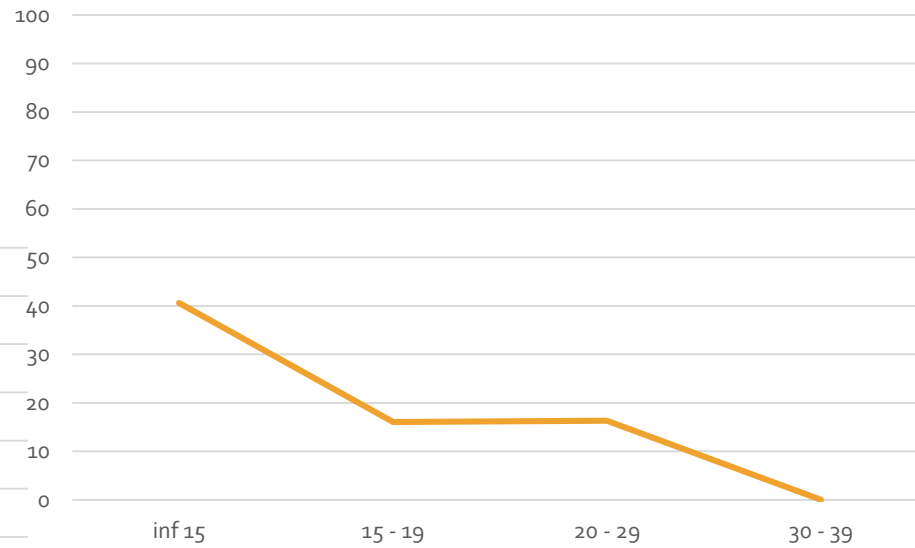
La foi est une affaire personnelle ...



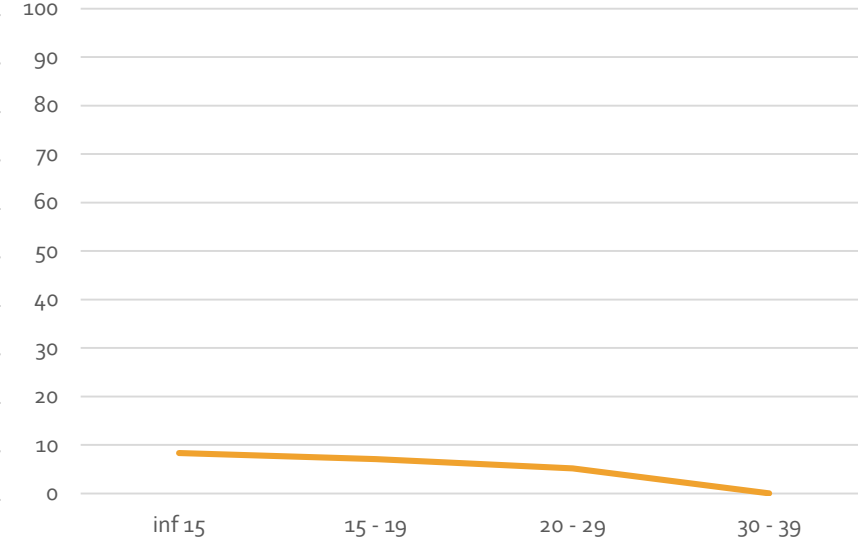
2 jeunes qui s'aiment devraient pouvoir vivre ensemble en union libre



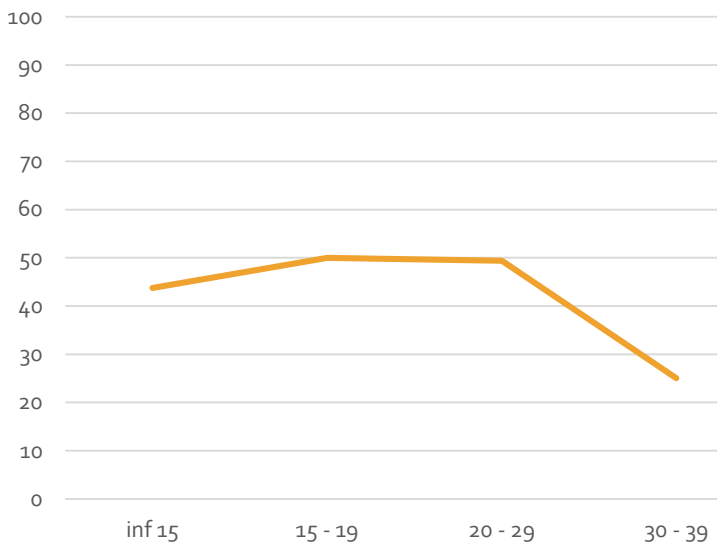
Le but de la vie, c'est la jouissance et la réalisation personnelle ...



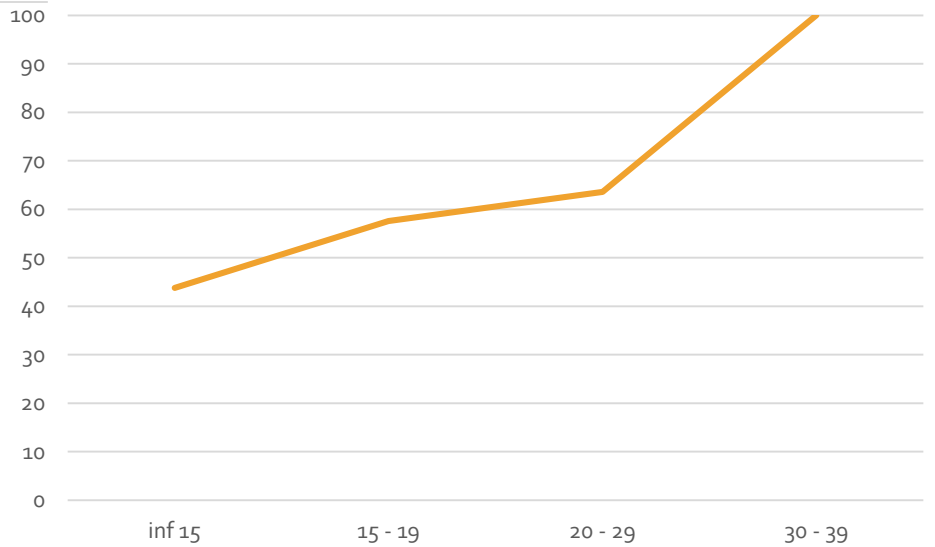
L'adultère est un concept dépassé...



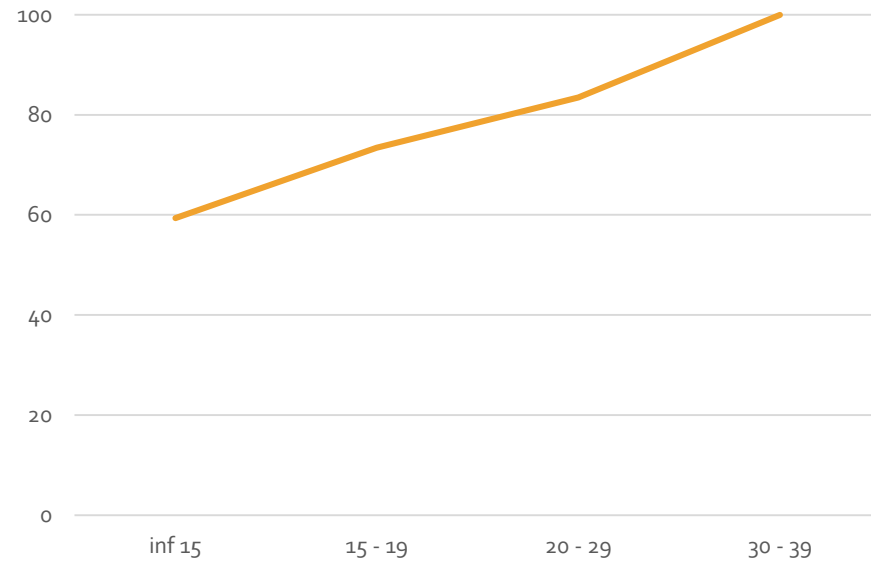
Connaître la volonté de Dieu est difficile



Pour être sauvé, il suffit de croire en Jésus ...



Chaque chrétien est un missionnaire ...



Pour ces graphiques, 0 = pas d'accord, et 100 = entièrement d'accord. Ils sont réalisés en fonction de l'âge.